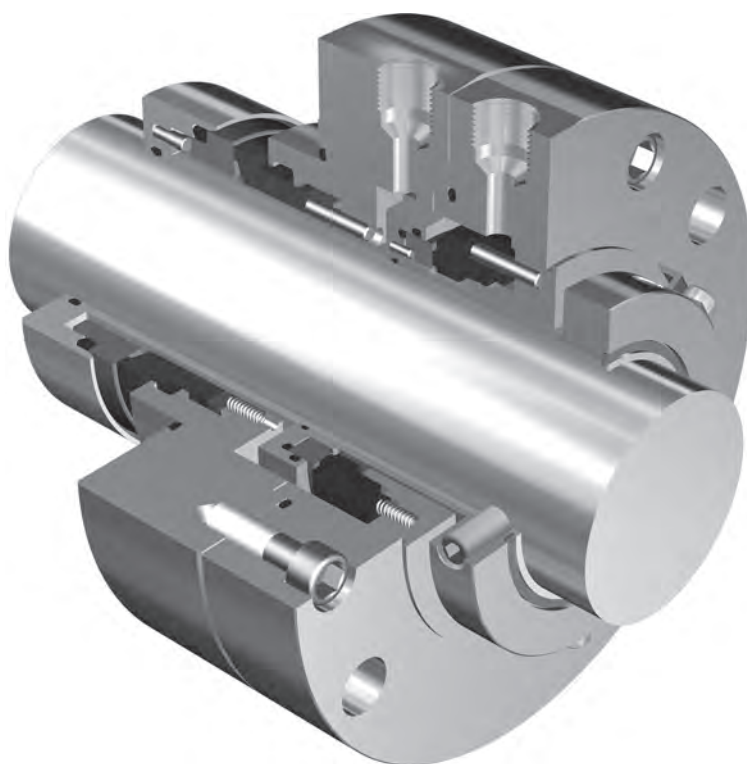
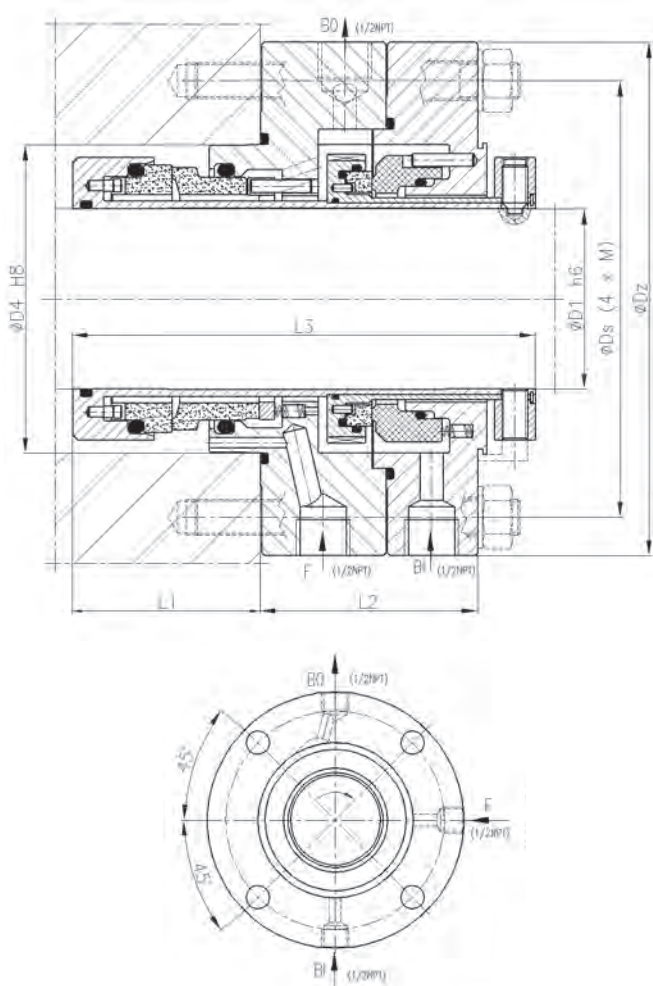


Двойное торцовое уплотнение согл. PN-EN ISO 21049(API 682, изд. 3):

- тип А,
- категория 2 или 3,
- система 2 или 3,
- конфигурация 2CW-CW или 3CW-FB,
- зависимое от направления вращения вала.

Параметры работы*		
Давление	p_{max}	4.2 МПа
Температура	t_{max}	180 °С
Скорость	v_{max}	20 м/сек

* - см. замечания на стр. 3.



Применение

Двойное торцовое уплотнение предназначенное для работы со средами загрязненными твердыми частицами, в особенности такими как сырая нефть, загрязненные углеводороды.

Уплотнение BUV требует применения вспомогательных систем согл. норме API 682 (PN-EN ISO 21049), схема: 11/52, 11/53A, 12/52, 12/53A, 13/52, 13/53A.

Материалы

Элемент	Код
Подвижное кольцо	Q, U
Стационарное кольцо	A, B, Q, U
Вторичные эластичные уплотнения	V, K, M
Пружина	M
Остальные металлические части	G, M

Размеры (мм)

D1	D4	Ds	Dz	L1	L2	L3	M
20	70	105	140	45	66	130	M12
30	80	115	150	50	61	130	M12
40	90	125	160	55	56	130	M12
50	100	140	180	55	66	140	M16
60	120	160	200	55	76	150	M16
70	130	170	210	60	88	170	M16
80	140	180	220	65	88	175	M16
90	160	205	245	65	93	180	M20
100	170	215	255	65	98	185	M20
110	180	225	265	65	98	185	M20

Другие размеры изготавливаются по желанию клиента. Просим связаться с фирмой ANGA