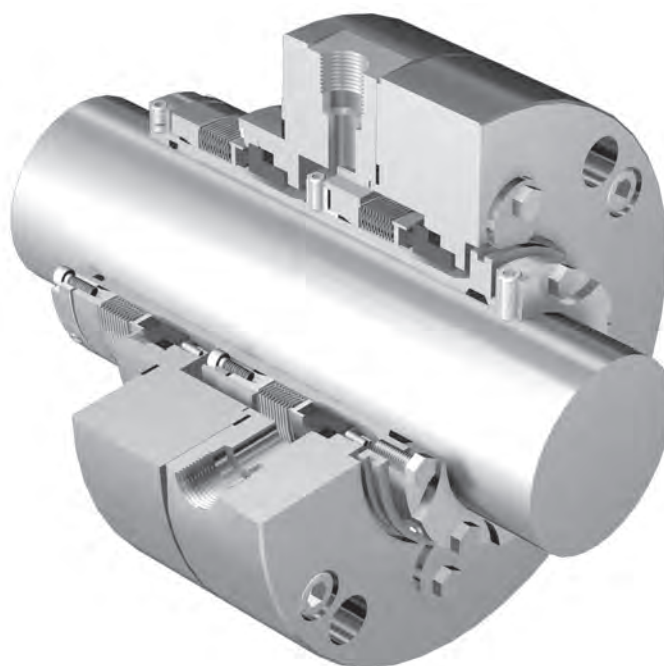
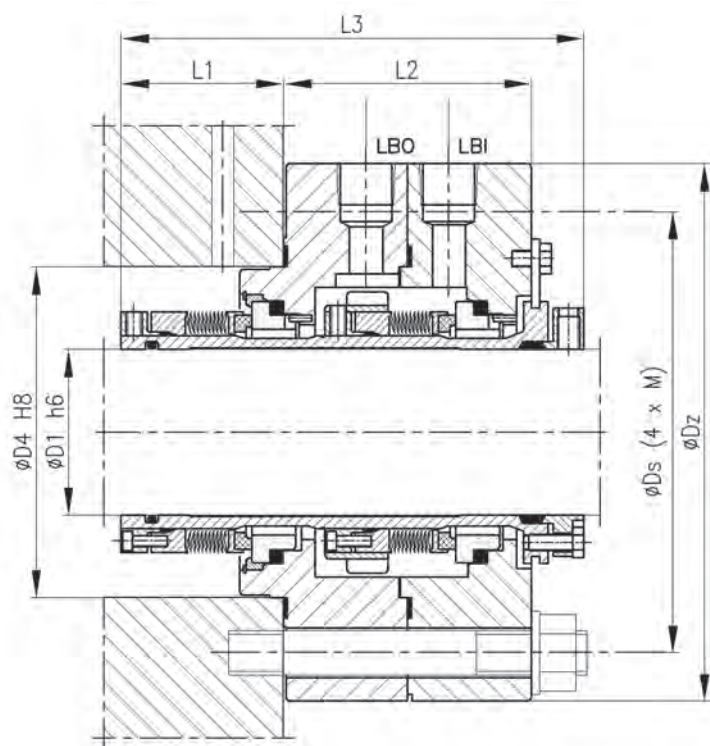


Двойное торцовое уплотнение согл. PN-EN ISO 21049 (API 682):

- Тип С
- Категория 2 или 3
- Система 2 или 3
- Конфигурация 2CW-CW или 3CW-FB
- Зависимое от направления вращения вала

Параметры работы*		
Давление	p_{max}	1.2 МПа
Температура	t_{max}	400 °С
Скорость	v_{min}	25 м/сек

* - см. замечания на стр. 3.



Размеры (мм)

D1	D4	Ds	Dz	L1	L2	L3	M
20	70	105	140	48	76	140	12
30	80	115	150	53	78	147	12
40	90	125	160	58	76	150	12
50	100	140	180	54	90	160	16
60	120	160	200	59	89	166	16
70	130	170	210	63	86	168	16
80	140	180	220	68	85	172	16
90	160	205	245	63	92	177	20

Другие размеры изготавливаются по желанию клиента. Просим связаться с фирмой ANGA

Применение

Двойное уплотнение с металлическими сальниками, компактная конструкция, разгруженное, независимое от направления вращения, уплотнение приводит к течению барьерной жидкости, вторичные уплотнения из графита, металлический сальфон не передает вращательного момента.

EPD - двойное торцовое уплотнение, предназначается для работы с горячими углеводородами, появляющимися в технологическом процессе нефтепереработки.

Неотъемлемой частью уплотнения EPD является вспомогательная система согласно API 682 Plan 52 либо Plan 53

Материалы

Элемент	Код
Подвижное кольцо	A, B, Q
Стационарное кольцо	Q
Вторичные эластичные уплотнения	G
Металлический сальфон	G, M, T
Остальные металлические части	T, M