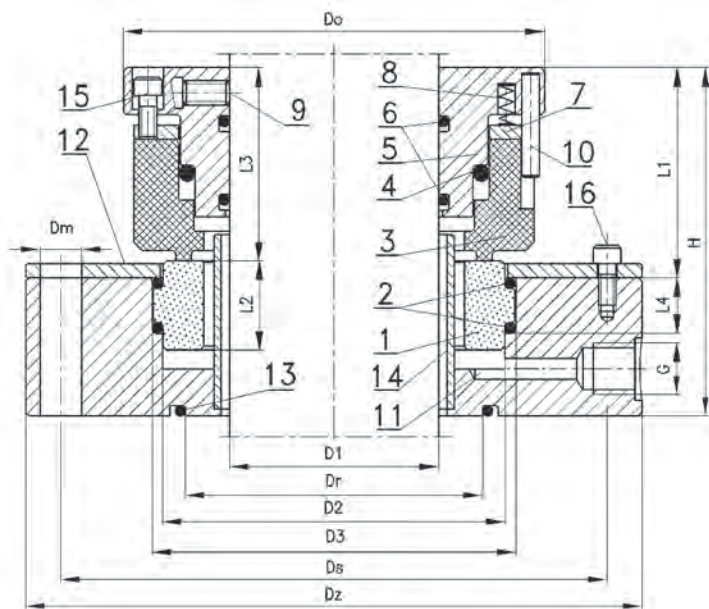


- Одинарное торцовое уплотнение для мешалок
- Разгруженное
- Многопружинное
- Независимое от направления вращения вала

Параметры работы*		
Давление	p_{max}	0,6 МПа
Температура	t_{max}	180 °С
Скорость	v_{max}	2,5 м/сек

* - см. замечания на стр. 3.



Список элементов

- | | |
|---------------------------|--------------------------------------|
| 1. Стационарное кольцо M0 | 10. Штифт |
| 2. O-ринг | 11. Крышка |
| 3. Подвижное кольцо | 12. Крышка |
| 4. O-ринг | 13. O-ринг |
| 5. Корпус уплотнения | 14. Втулка |
| 6. O-ринг | 15. Болт с внутренним шестигранником |
| 7. Прижимное кольцо | 16. Болт с внутренним шестигранником |
| 8. Пружины | |
| 9. Зажимной болт | |

Материалы

Элемент	Код
Подвижное кольцо	A, B
Стационарное кольцо	Q
Вторичные эластичные уплотнения	E, P, V, K
Пружина	M
Остальные металлические части	G, M

Применение

Уплотнение типа **MS** предназначено для уплотнения валов мешалок и реакторов, в которых перерабатываются неагрессивные и не вредные для окружающей среды вещества. Не требует применения вспомогательной установки.

Размеры (мм)

D1	D2	D3	Dr	Ds	Dz	Dm x n	Do	L1	L2	L3	L4	H	G
40	80	86	70	136	160	14 x 4	102	60,4	25,4	55,6	16-0.1	100	G 3/8
50	90	96	80	147	171	14 x 4	112	60,4	25,4	55,6	16-0.1	100	G 3/8
60	99	105	90	157	181	14 x 4	121	60,4	25,4	55,6	16-0.1	100	G 3/8
70	109	115	100	167	190	14 x 4	132	60,4	25,4	55,6	16-0.1	100	G 3/8
80	118	124	110	176	200	14 x 6	140	60,4	25,4	55,6	16-0.1	100	G 3/8
90	128	134	120	187	211	14 x 6	152	60,4	25,4	55,6	16-0.1	100	G 3/8
100	140	146	130	198	222	14 x 6	162	60,4	25,4	55,6	16-0.1	100	G 3/8
110	152,4	158,4	140	210	235	14 x 6	177	60,4	25,4	55,6	16-0.1	100	G 3/8

Другие размеры изготавливаются по желанию клиента. Просим связаться с фирмой ANGA